

Генплан



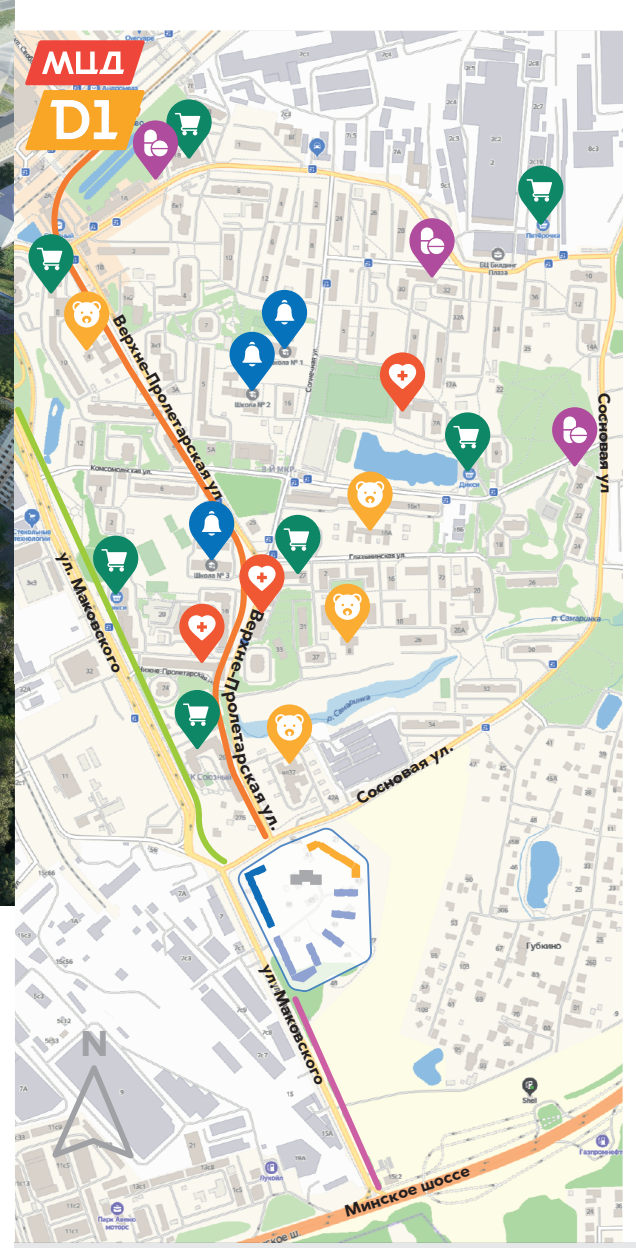
- 1 Первая очередь
- 2 Вторая очередь
- 3 Третья очередь
- 4 Четвертая очередь
- 5 Парковка
- 6 Многоуровневая парковка
- 7 Детский сад на 245 мест
- 8 ТРЦ

Жилой комплекс «Союзный» представляет собой уникальный архитектурный ансамбль из 7 монолитных домов комфорт-класса.

5,63 га составляет общая площадь застройки

В рамках 4-х этапного строительства предусмотрено возведение:

- 7 жилых домов со встроенно-пристроенными помещениями коммерческого назначения;
- Торговый центр;
- Детский сад на 245 мест;
- Открытая стоянка вместимостью на 625 машиномест;
- Многоуровневый наземный паркинг с эксплуатируемой кровлей на 186 машиномест;
- Подземный 2-уровневый паркинг на 200 машиномест;
- Обвалованная автостоянка на 468 машиномест.



Школа	Магазин	До МЦД D1 "Одинцово" 15 минут пешком	До Можайского шоссе
Аптека	Поликлиника	До Минского шоссе	
Детский сад			

Расположение

ЖК Союзный – это полноценный мини-город, в котором одним из преимуществ является его удачное расположение.

В пешей доступности расположена станция МЦД-1 Одинцово. 1,2 км пути займет не более 15 минут.

До метро осуществляется постоянное автобусное сообщение от остановки «Поликлиника 3»:

- №454 до метро Парк Победы и Киевская;
- Маршрутные такси: №8 (по 8 мкр.), №21 (от 8-9 мкр до 1-2 мкр)

На автомобиле до новой развязки на МКАД 8 км Вы проедете за 15 минут. В качестве альтернативы можно выбрать Можайское шоссе, либо платную скоростную дорогу – Северный обход Одинцово. Благодаря новой автодороге доступен проезд на Боровское шоссе.

Адрес объекта

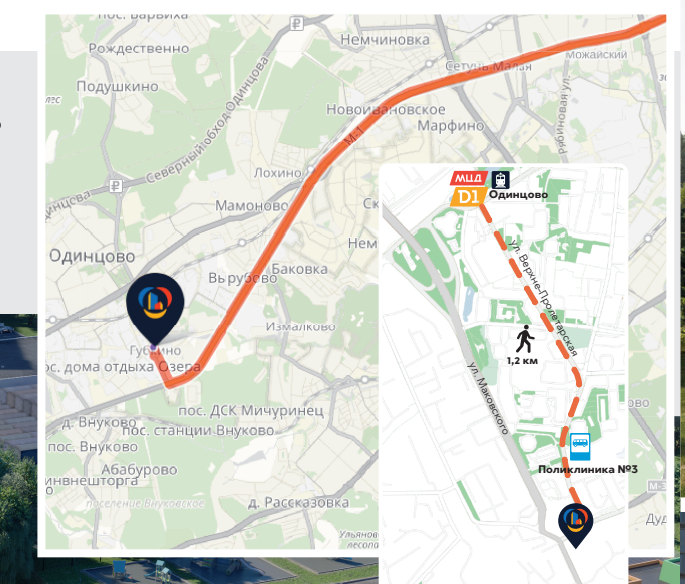
г. Одинцово,
ул. Сосновая, д. 13

+7 (495) 021-30-20

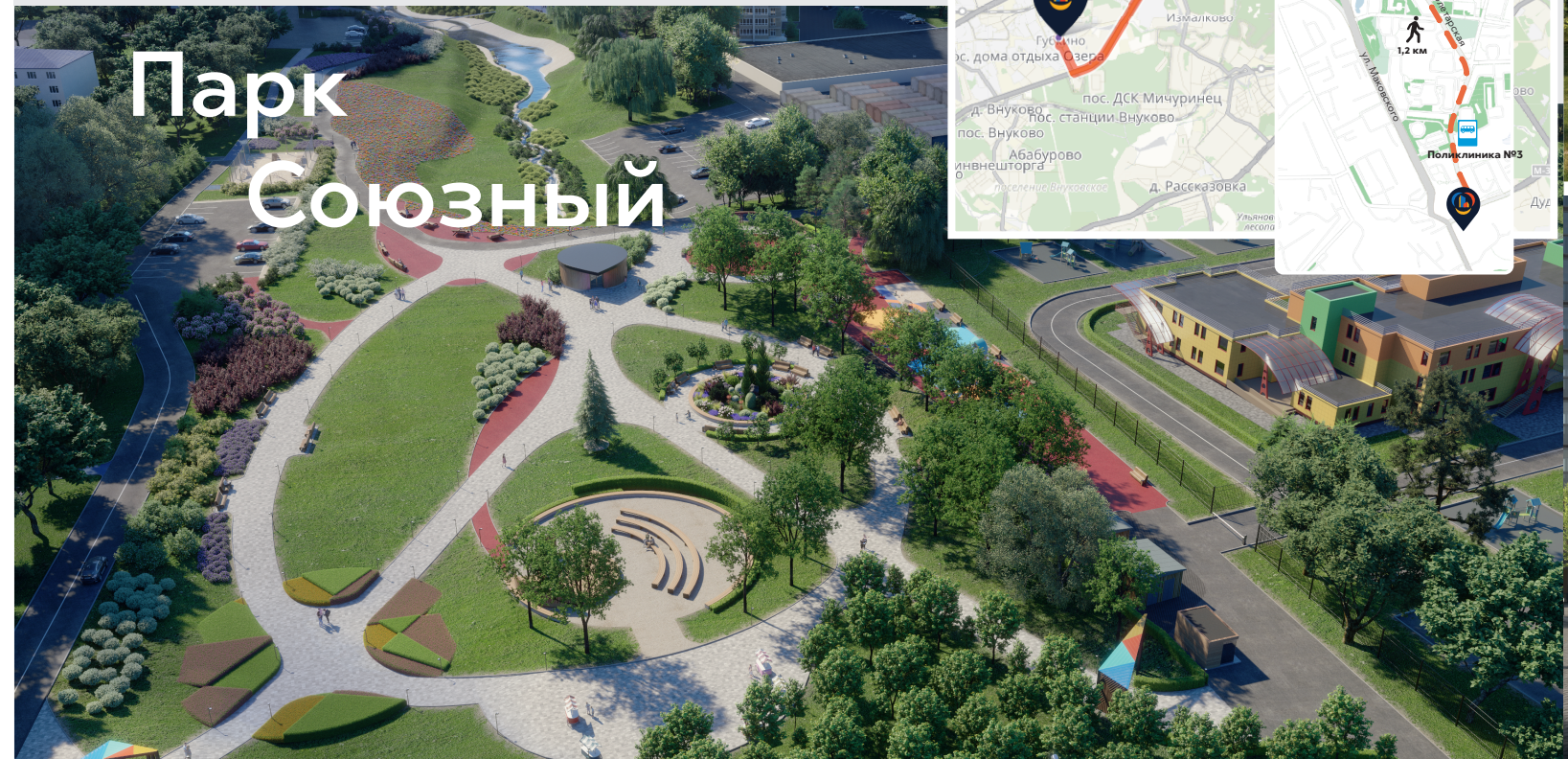
Офис продаж

г. Одинцово,
ул. Маковского, д. 26, стр. 1

soyuznyy.rf



Парк Союзный



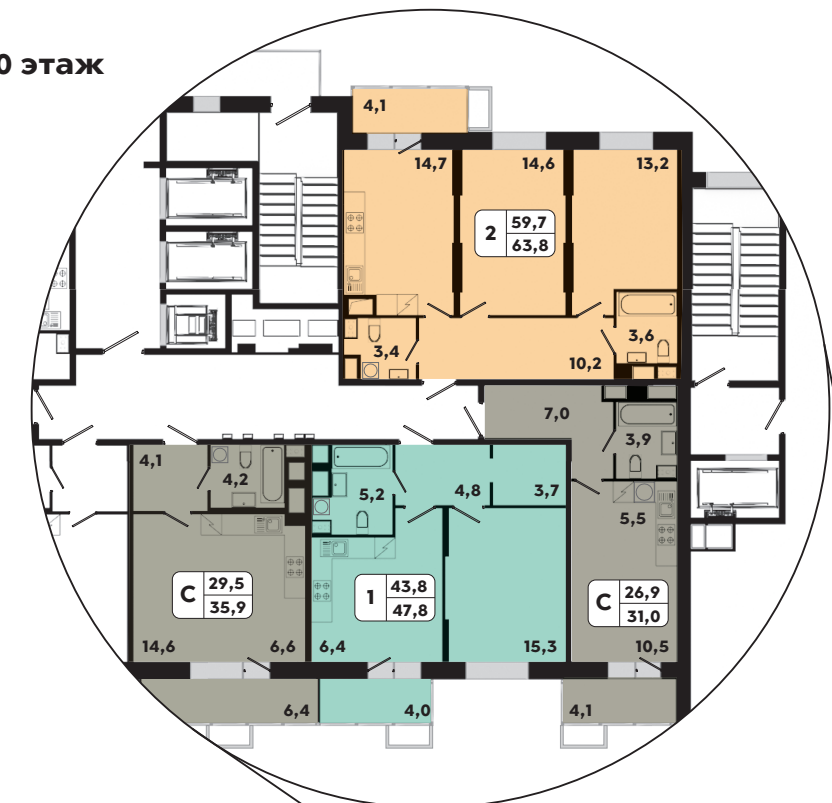
2 корпус



- Студия
- 1 комн. кв.
- 2 комн. кв. евро
- 2 комн. кв.
- 3 комн. кв.
- 4 комн. кв. евро



3-10 этаж



Отделка

Стандарт Комфорт

